



**Чемпионат и Первенство Белгородской области
по спортивному ориентированию бегом
Фестиваль спортивного ориентирования
21-24 апреля 2016 года**

**Чемпионат и Первенство Белгородской области
по спортивному ориентированию бегом
Фестиваль спортивного ориентирования
21-24 апреля 2016 года**

Информационный бюллетень

Организаторы соревнований

Управление физической культуры и спорта Белгородской области
БРОО «Федерация спортивного ориентирования»

ГАУДО «Белгородский областной Центр детского и юношеского туризма и экскурсий»

Главный судья – Дмитриев И.В., СС1К.

Главный секретарь – Лукашова Е.В., СС1К.

Центр соревнований

Центром соревнований является ГАУДО «Белгородский областной Центр детского и юношеского туризма и экскурсий». Адрес: г.Белгород, ул.Кутузова, д. 19., тел. 8(4722) 31-55-93

Программа соревнований

21 апреля – Заезд участников. Работа комиссии по допуску команд и участников с 14 до 18 часов по адресу: г. Белгород, ул. Кутузова, д. 19.

22 апреля – Заезд участников. Работа комиссии по допуску команд и участников с 10 до 12 часов по адресу: г. Белгород, ул. Кутузова, д. 19.

На месте старта соревнований комиссия по допуску работать не будет (не выдаются номера, ЧИПы, и т.д.).

22 апреля – Открытие соревнований в 14.00 на месте старта первого дня соревнований. 15.00 – старт соревнований.

Дата	Спортивная дисциплина	Код дисциплины по ВРВС
22 апреля	Спринт (до 25 мин.)	0830011811Я
23 апреля	Многодневный кросс, квалификация	0830051811Я
24 апреля	Многодневный кросс, финал	0830051811Я

22 апреля – награждение в 17.30 (арена соревнований первого дня).

23 апреля – 11.30 старт соревнований

24 апреля – 11.00 старт соревнований. Награждение в 14.00 (арена соревнований третьего дня). Закрытие соревнований.

Участники соревнований и условия их допуска

К соревнованиям допускаются спортсмены, выполнившие требования положения в пункте «Заявки».

Соревнования проводятся по группам: М10, Ж10, М12, Ж12, М14, Ж14, М16, Ж16, М18, Ж18, М21, Ж21, М40, Ж40, М50, Ж50, М60, Ж60, М75, Ж75. При количестве участников менее 5 человек группы могут быть объединены.

К участию в Чемпионате области допускаются спортсмены по группам: МЖ-21.

К участию в Первенстве области допускаются спортсмены по группам: МЖ-14,16,18.

К участию в Фестивале ориентирования допускаются спортсмены по группам: МЖ-10,12,40,50,60,75.

Заявки

Заявки на участие принимаются до **18 апреля** на сайте: <http://bel-orient.ucoz.ru/>

В комиссию по допуску подается:

- оригинал заявки, заверенной врачом и территориальным органом власти в области физической культуры.

К заявке прилагаются:

- целевая медицинская справка на данные соревнования, если в официальной заявке на данного спортсмена отсутствует допуск врача;
- паспорт или документ, его заменяющий;
- классификационная книжка с подтверждением выполнения норм соответствующего спортивного разряда или спортивного звания за последние два года.

Финансирование.

Расходы по организации и проведению соревнований связанные с приобретением наградной атрибутики (дипломы, медали), приобретением канцелярских товаров, обеспечением медицинского обслуживания, оплатой работы судейского аппарата, несет Управление физической культуры и спорта Белгородской области.

Расходы связанные с подготовкой и изданием спортивных карт, подготовкой мест проведения соревнований, компьютерным обеспечением, изготовлением нагрудных номеров, приобретением призов, услугами автотранспорта на соревнованиях, командированием специалистов для подготовки и проведения соревнований, подготовкой дистанций, за счет заявочного взноса.

Расходы по участию в соревнованиях (проезд, питание, проживание, заявочный взнос) несут командирующие организации или сами участники.

Заявочный взнос (принимается за все дни соревнований, заявка на отдельные дни не предусмотрена).

Группы МЖ 10,12,14,16,18, – 250 руб.

Группы МЖ 21,40,50 – 600 руб.

Группы МЖ 60,75 – 300 руб.

Студенты дневного отделения – 450 руб.

Пенсионеры по возрасту – 300 руб.

Награждение.

Победители и призеры первого дня (22.04) награждаются дипломами и медалями Управления физической культуры и спорта Белгородской области.

Победители и призеры по итогам финала (24.04) награждаются дипломами и медалями Управления физической культуры и спорта Белгородской области, памятными призами.

Размещение

1. Детская туристская база государственного автономного учреждения дополнительного образования «Белгородский областной Центр детского и юношеского туризма и экскурсий». Располагает номерами на 70 мест как с удобствами в номере, так и на этаже по экономичной цене проживания. Адрес: 308010, г. Белгород, ул. Кутузова, 19.

По вопросам размещения обращаться: Морозова Елена Григорьевна, тел. (4722) 34-57-02, 8 905 676 02 64

Стоимость проживания

№ п/п	Наименование услуг	Удобства	Цена с 1 чел. в сутки (руб.)
1.	4-х местные номера	Чайник (в номере); душ, холодильник, телевизор, туалет (на этаже)	300
2.	2 (3)-х местные номера	душ, туалет, холодильник, телевизор, чайник (в номере)	540
3.	2-х комнатный (2-х местный) номер класса «Люкс»	душ, туалет, холодильник, телевизор, чайник (в номере)	1020

2. Детский лагерь «Юность», находится в 8 км от арены соревнований 1-го дня соревнований, в 15 км от центра соревнований.

№ п/п	Наименование услуг	Удобства	Цена с 1 чел. в сутки (руб.)	Цена с 1 чел. в сутки за питание
1.	18-ти местный тёплый дом	В доме 3 комнаты по 5 чел.; 1ком.-2 чел.; 1ком.-1 чел.; 2 санузла; душ.	500	250

Общее количество домиков- 6, мест для проживания- 108.

По вопросам размещения обращаться: директор Бессонов Александр Васильевич, тел. 8 920 554 01 45

Предварительное техническое описание местности

1 день соревнований.

Местность: Территория учебных корпусов, спортивный комплекс БГТУ им. Шухова, с большим количеством клумб, отдельных деревьев, заборов. Имеются скульптурные композиции, преодолимые, непреодолимые стены.

Пробегаемость и видимость хорошая.

Карта: Подготовлена в октябре 2015 г.

Автор – Ю.Лукашов.

2 день соревнований.

Местность: Лес лиственный, овражно-балочного типа. Проходимость от хорошей до среднепробегаемой. Встречаются участки соснового леса с направленной проходимостью и незначительные участки труднопробегаемой растительности. Дорожная сеть развита хорошо.

Микрообъекты представлены в виде муравейников, микроям, капониров, окопов.

Открытые участки составляют 30 %

Имеются узкие преодолимые заболоченности.

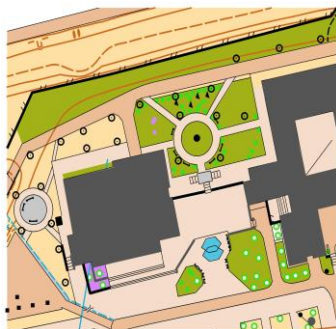
Карта: Подготовлена осенью 2014 г. Авторы М. Замота (г. Краснодар), А. Ехлаков (г. Шебекино).

3 день соревнований.

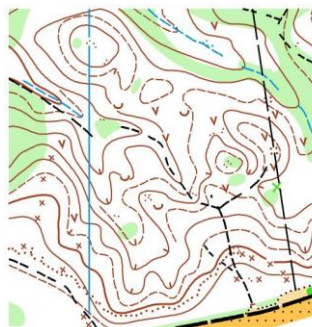
Местность: Лес лиственный, овражно-балочного типа. Проходимость от хорошо до труднопробегаемой. Максимальный перепад высоты на склоне 45 м., залесённость 100 %, дорожная сеть развита хорошо, Труднопробегаемые участки местности представлены поваленными деревьями (на карте отображены зеленой вертикальной штриховкой) и заросшими вырубками.

Карта: Подготовлена осенью 2015 г. Автор В.Дьячков (г. Тамбов).

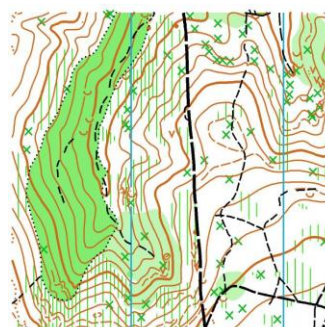
1 день



2 день



3 день



Отметка электронная SFR

Информация о соревнованиях на сайте: <http://bel-orient.ucoz.ru/>.

Контактные телефоны:

Лукашова Елена Викторовна сот.8 910 321 0187; раб. 8 (4722) 31-55-93